

Wykaz pomieszczeń przeznaczonych do dzierżawy powiązanej z realizacją zamówienia na świadczenia zdrowotne w zakresie diagnostyki laboratoryjnej analitycznej, mikrobiologicznej, banku krwi i serologii grup krwi.

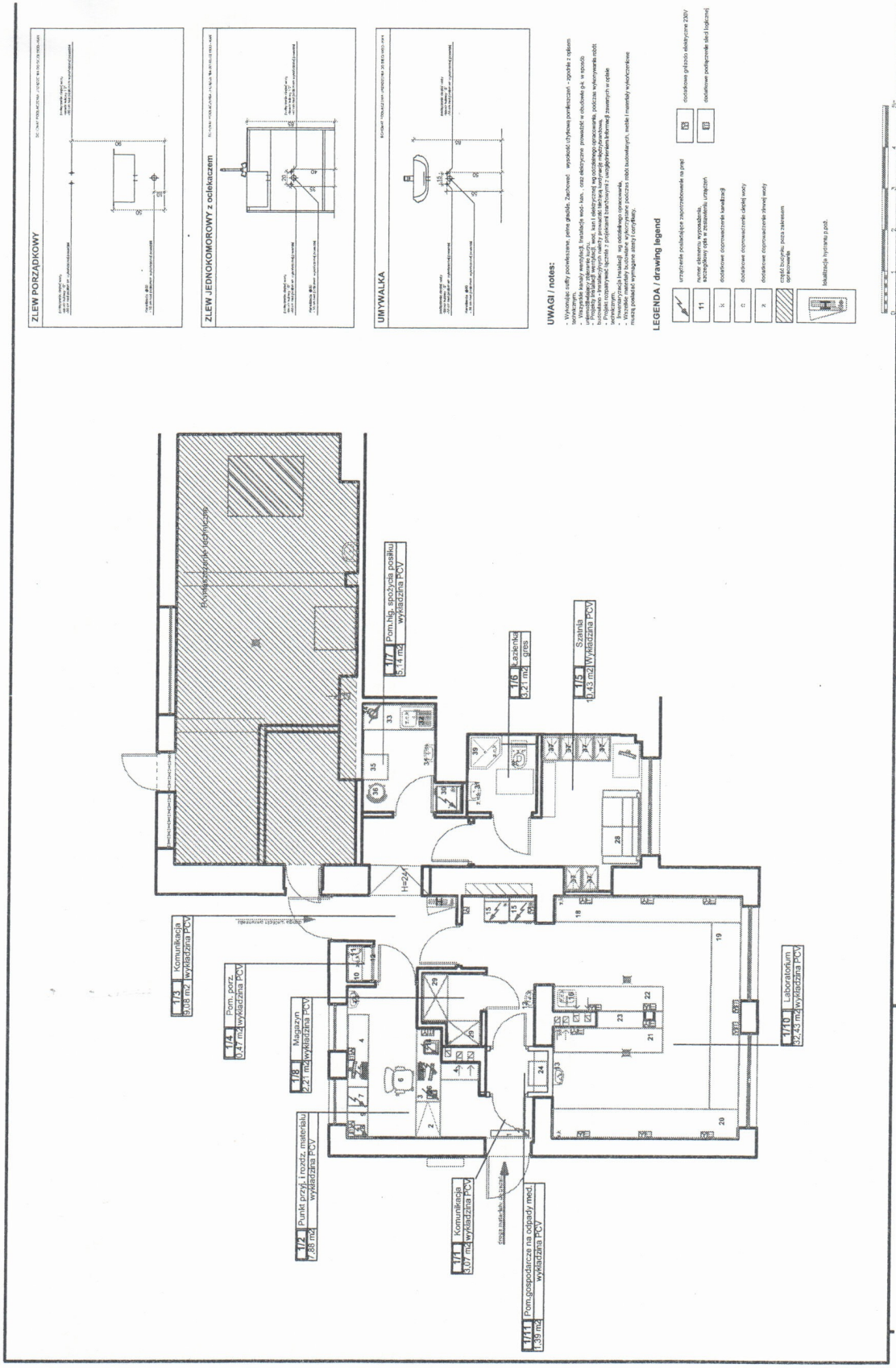
Lp.	Nazwa pomieszczenia	Powierzchnia/m²
1.	Laboratorium	32,43
2.	Pom. gospodarcze na odpady med.	1,39
3.	Szatnia	10,43
4.	Łazienka	3,21
5.	Komunikacja	12,15
6.	Pom. hig. spożycia posiłków	5,14
7.	Punkt przyjęć i rozdział mat.	7,88
8.	Magazyn	2,21
9.	Pom. porządkowe	0,47
	RAZEM	75,31

Pomieszczenia znajdują się w przyziemiu budynku nr 2 (budynek Przyszpitalnej Przychodni Specjalistycznej i administracji).

Kompleks pomieszczeń składających się na laboratoria posiada:

- instalację elektryczną,
- instalację wodno-kanalizacyjną,
- ogrzewanie centralne i ciepłą wodę dostarczane przez GPEC,
- instalacje telefoniczną i internetową z możliwością podłączenia się.

ZAPLECZENIE NR 10 do SAKO
(SCHEMATYCZNY RYSUNEK UKŁADU POMIESZCZENI)



J. Polward
6.02.12